

THOM

WIR BAUEN LÖSUNGEN.



NEUE GENERATION BEUTELFÜLLTECHNIK.

- Ausgiessereinsetzmaschinen
- Beutelfüllmaschinen und -systeme
- Endverpackung
- Service
- Verpackungsdesign





DAS BESONDERE ALS NORMALITÄT

Der Lebensmittelbereich ist eine besonders anspruchsvolle Branche. Hier geht es nicht nur um die Einhaltung höchster Hygiene- und Qualitätsstandards, sondern auch um den ebenso schonenden wie wirtschaftlichen Umgang mit zum Teil äußerst empfindlichen Produkten.

THOM ist ein erfolgreicher Spezialist für hochwertige Füll- und Verpackungsmaschinen.

Das Unternehmen versteht seine Kunden als Kooperationspartner, mit denen in enger Zusammenarbeit Lösungen erarbeitet werden, die in jeder Hinsicht optimal abgestimmt sind: leistungsfähig, präzise und hochwertig verarbeitet für einen langen, reibungslosen Betrieb, leicht zu bedienen und zu warten - bei einem überzeugenden Preis-Leistungs-Verhältnis.

STATIONEN EINER ERFOLGREICHEN ENTWICKLUNG

- 01.03.1968** Schlossermeister Herbert Thom macht sich in Kirchlinteln selbstständig.
- 1972 - 1997** Entwicklung zum Sondermaschinenbauer.
- 1998** Zertifizierung des Qualitätsmanagementsystems nach DIN EN ISO 9001.
- 2001** Mit Dipl.-Ing. (FH), Dipl.-Wirtschaftsing. (FH) Torsten Thom übernimmt in zweiter Generation die Geschäftsführung.
- 2002** Zertifizierung als Schweißfachbetrieb nach DIN 18800-7.
- 2005** THOM wird Komplettanbieter (Elektrische Konstruktion und Schaltschrankbau).
- 2010** Start der Entwicklung einer neuen Generation von Beutelmaschinen, geleitet von dem Know-How-Träger der ehemaligen Hensen GmbH, Andreas Heimsoth.

INNOVATIV, SCHNELL UND FLEXIBEL

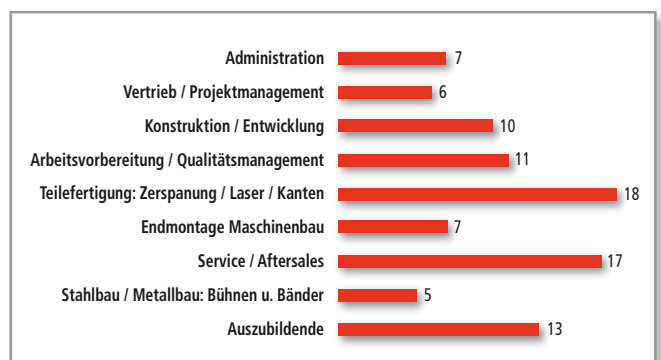
Zur besonderen Leistungsstärke von THOM gehören die 40-jährige Erfahrung, 100 qualifizierte Mitarbeiter, schnelle Reaktionszeiten, hohe Flexibilität, eigene mechanische und elektrische Konstruktion, große Fertigungstiefe und ein moderner Maschinenpark einschließlich Lasertechnik. Der Spezialist aus Verden realisiert überzeugende Lösungen von der Konzeptphase bis zur produktionsreifen Anlage aus einer Hand.

DAMIT ALLES AM LAUFEN BLEIBT

Eine hochwertige Konstruktion und Verarbeitung sind die grundlegenden Voraussetzungen für den zuverlässigen Betrieb einer Anlage. Ein funktionierendes Service- und Wartungskonzept stellt dies auch nach Jahren harten Alltagseinsatzes sicher. Deswegen bietet THOM seinen Kunden auch nach der Inbetriebnahme einen kompletten Service, der ebenso individuell und leistungsfähig ist wie die Technik.

Für die Inspektion, Wartung, Instandhaltung und Verbesserung der Maschinen und Anlagen bietet THOM entsprechende Schulungen des Kundenpersonals, das bei Bedarf durch ein umfangreiches Angebot von Dienstleistungen ergänzt wird. Alternativ besteht die Möglichkeit, die Instandhaltung komplett THOM anzuvertrauen.

MITARBEITERSTRUKTUR

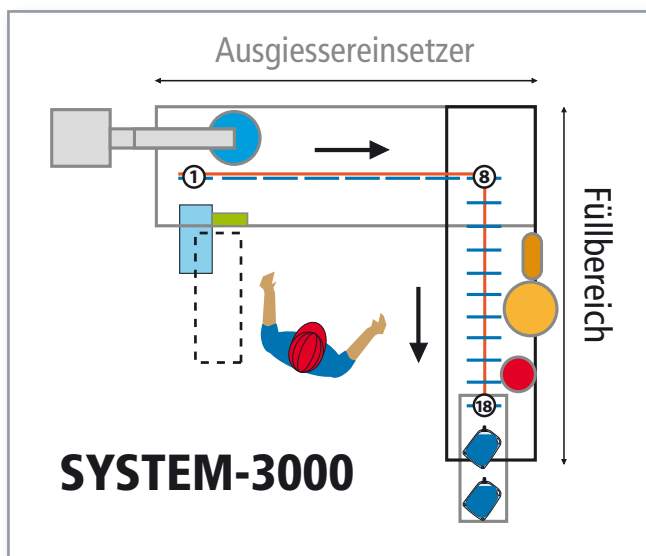
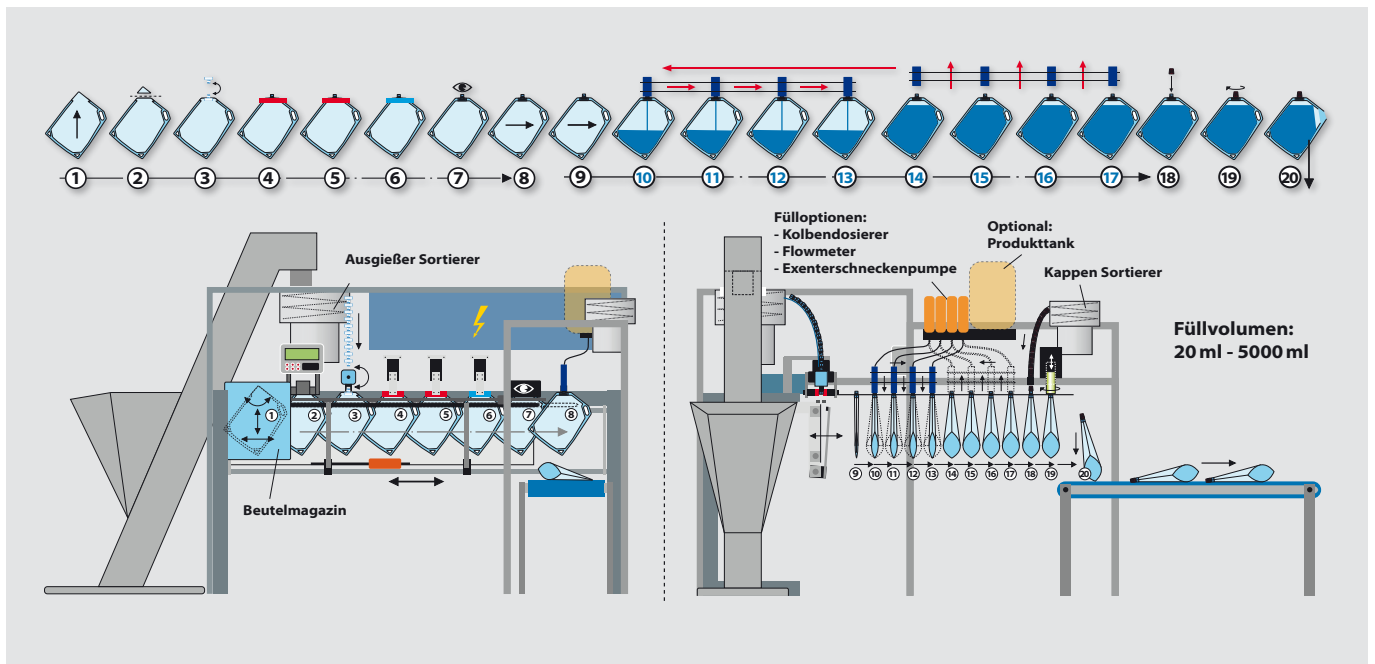


NEUE MASCHINENGENERATION

- Hohe Flexibilität
- Großer Formatbereich
- Kurze Umstellzeiten
- Einfachste Bedienbarkeit
- Hohe Prozesssicherheit
- Modularer Aufbau
- Gute Reinigbarkeit
- Äußerst geringer Wartungsaufwand
- Niedrige Betriebskosten
- Gute Zugänglichkeit
- Geringer Platzbedarf
- Leichte Integration von nachfolgenden Anlagen auf kleinstem Raum



Die 40-jährige Erfahrung im Bau von Füll- und Verpackungsmaschinen im Lebensmittelbereich wurde erfolgreich kombiniert mit der über 15-jährigen Erfahrung in der Entwicklung von Ausgiessereinsetz- und Beutelfüllmaschinen von Andreas Heimsoth.



- | | |
|-------------------|----------------------|
| ① Beuteleingabe | ⑨ Beutelübergabe |
| ② Eckenstanzung | ⑩ Füllen 1a |
| ③ Einsetzstation | ⑪ Füllen 1b |
| ④ Siegelstation 1 | ⑫ Füllen 1c |
| ⑤ Siegelstation 2 | ⑬ Füllen 1d |
| ⑥ Kühlstation | ⑭ Füllen 2a |
| ⑦ Kamera optional | ⑮ Füllen 2b |
| ⑧ Beuteltransfer | ⑯ Füllen 2c |
| | ⑰ Füllen 2d |
| | ⑱ Kappe spenden |
| | ⑲ Kappe verschrauben |
| | ⑳ Beutelausgabe |

THOM

WIR BAUEN LÖSUNGEN.

THOM Metall- und Maschinenbau GmbH

Andreas Heimsoth

Justus-von-Liebig-Straße 2 + 4

D-27283 Verden

Telefon: +49 4231 9646-42

Telefax: +49 4231 9646-26

E-Mail: info@thom-verden.de

Web: www.thom-verden.de



Auszug unserer Referenzen:

MARS
petcare
europe

**FRESENIUS
KABI**
caring for life

DANISCO
First you add knowledge...

Buss

hf **Hans Freitag**
Leckeres Gebäck



Frosch[®]

Nestlé